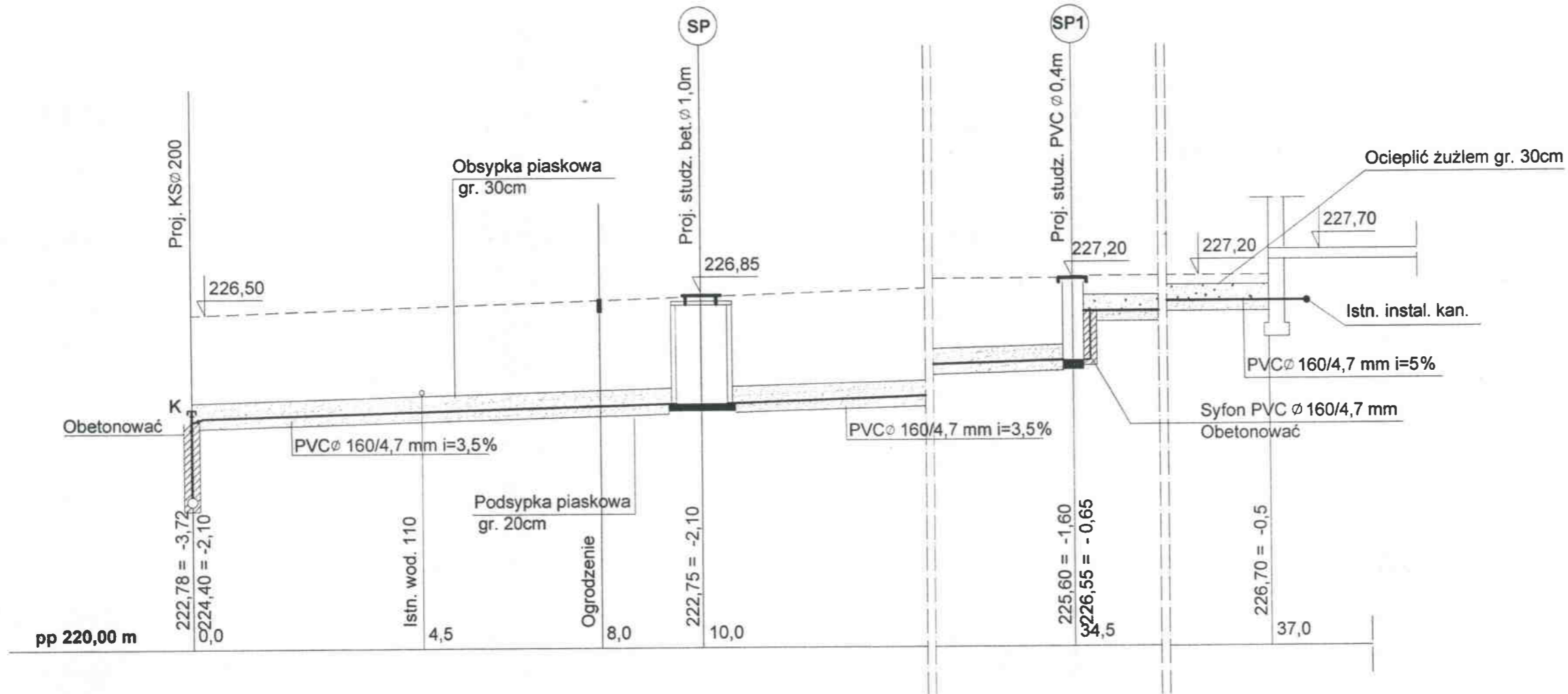


## Profil podłużny przyłącza kanału sanitarnego 1:100



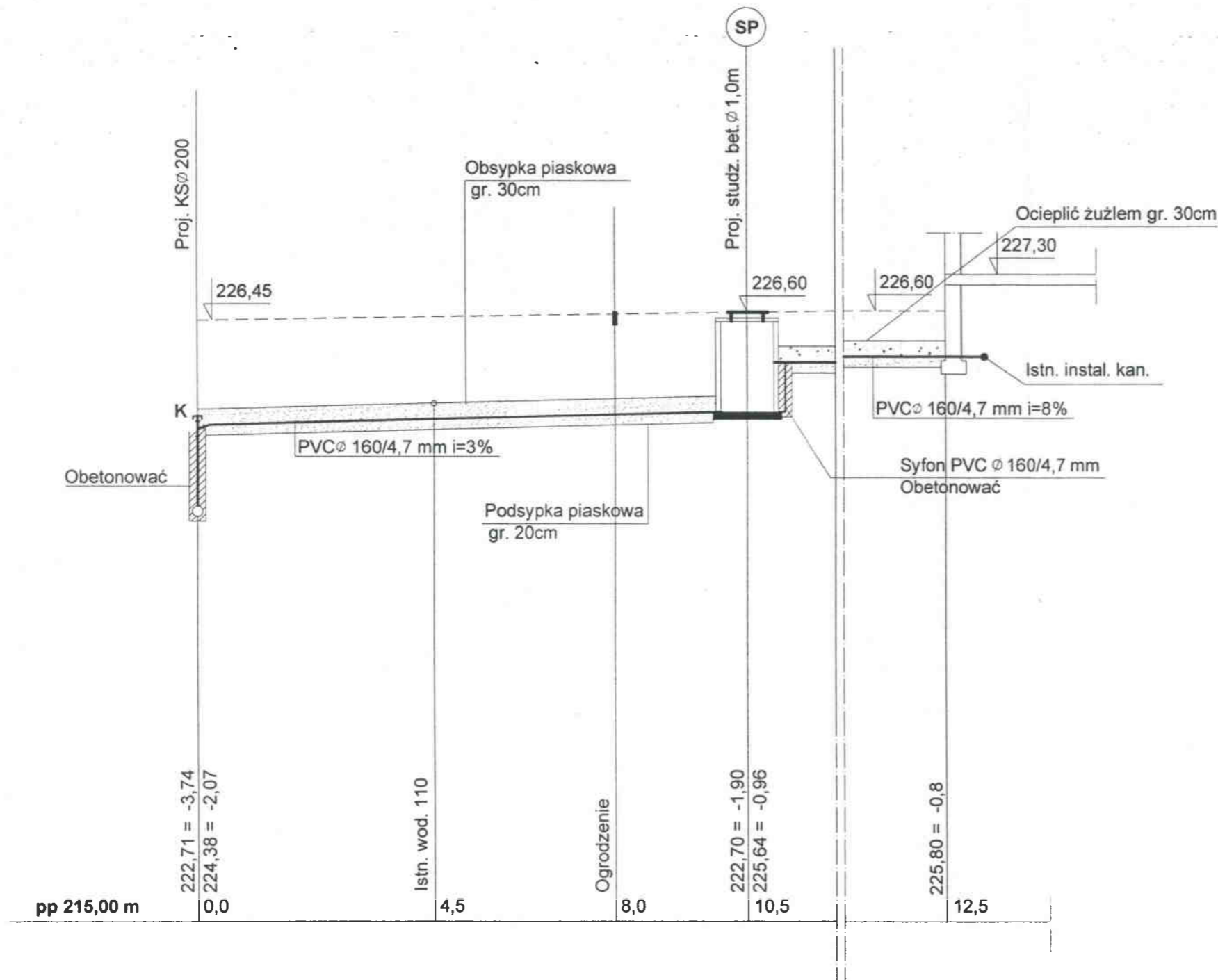
Jacków 17 - dz. nr 243 - ANNA KUBALA

### MIASTOPROJEKT CZĘSTOCHOWA

SPÓŁKA Z O. O. 42 - 200 CZĘSTOCHOWA, UL. SZYMANOWSKIEGO 15

ADRES OBIEKTU:	JACKÓW, BABY - GM. KRUSZYNA		
TREŚĆ:	BUDOWA KANALIZACJI SANITARNEJ GRAWITACYJNEJ I TŁOCZNEJ Z PRZYŁĄCZAMI PRZEPOMPOWNIAMI ŚCIEKÓW ORAZ PRZEJŚCIEM POD TORAMI KOLEJOWYMI		
NAZWA RYS:	PROFIL PODŁUŻNY PRZYŁĄCZA KANAŁU SANITARNEGO		
PROJEKTOWAŁ: specjalność:	tech. T. SZYMONIK INSTAL. SANIT.	PODPIS: <i>T. Szymonik</i>	NR UPRAWNIEN: UAN-7342/4/95
SPRAWDZIŁ: specjalność:	mgr inż. P. RAJCA INSTAL. SANIT.	PODPIS: <i>P. Rajca</i>	NR UPRAWNIEN: SLK/0283/PWOS/04
OPRACOWAŁ:	mgr inż. A. BIEL	PODPIS: <i>A. Biel</i>	NR UMOWY: 239/PW/2006
DATA OPRAC.	03.2007	SKALA:	1:100
			NR RYSUNKU <b>36</b>

## Profil podłużny przyłącza kanału sanitarnego 1:100



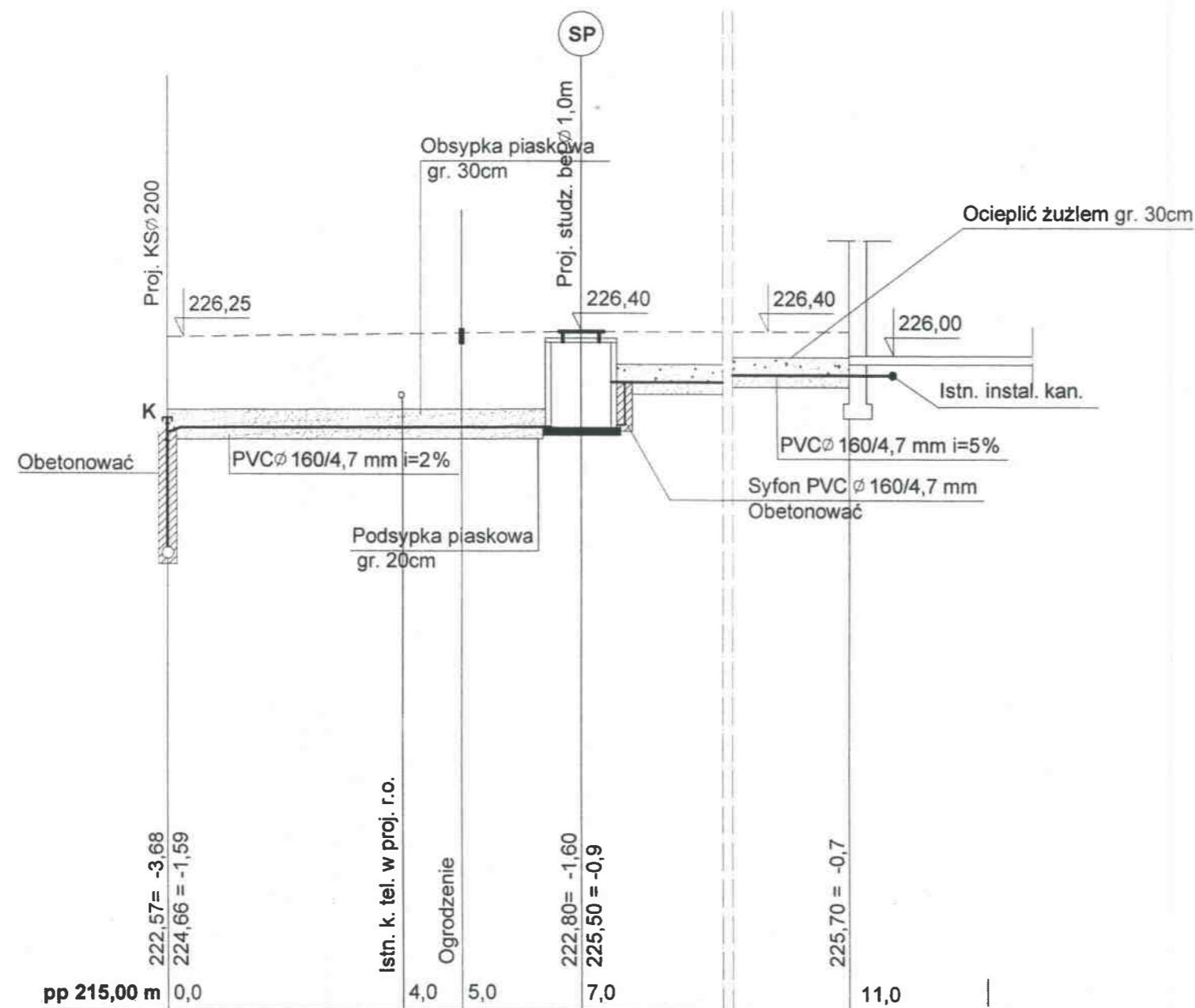
Jacków 19 - dz. nr 244 - MARIAN WIERZBA

### MIASTOPROJEKT CZĘSTOCHOWA

SPÓŁKA Z O. O. 42 - 200 CZĘSTOCHOWA, UL. SZYMANOWSKIEGO 15

ADRES OBIEKTU:	JACKÓW, BABY - GM. KRUSZYNA		
TREŚĆ:	BUDOWA KANALIZACJI SANITARNEJ GRAWITACYJNEJ I TŁOCZNEJ Z PRZYŁĄCZAMI PRZEPOMPOWNIAMI ŚCIEKÓW ORAZ PRZEJŚCIEM POD TORAMI KOLEJOWYMI		
NAZWA RYS:	PROFIL PODŁUŻNY PRZYŁĄCZA KANAŁU SANITARNEGO		
PROJEKTOWAŁ:	tech. T. SZYMONIK	PODPIS:	NR UPRAWNIEN:
specjalność:	INSTAL. SANIT.	<i>T. Szymonik</i>	UAN-7342/4/95
SPRAWDZIŁ:	mgr inż. P. RAJCA	PODPIS:	NR UPRAWNIEN:
specjalność:	INSTAL. SANIT.	<i>P. Rajca</i>	SLK/0283/PWOS/04
OPRACOWAŁ:	mgr inż. A. BIEL	PODPIS:	NR UMOWY:
		<i>A. Biel</i>	239/PW/2006
DATA OPRAC.	03.2007	SKALA:	1:100
			NR RYSUNKU
			<b>37</b>

## Profil podłużny przyłącza kanału sanitarnego 1:100



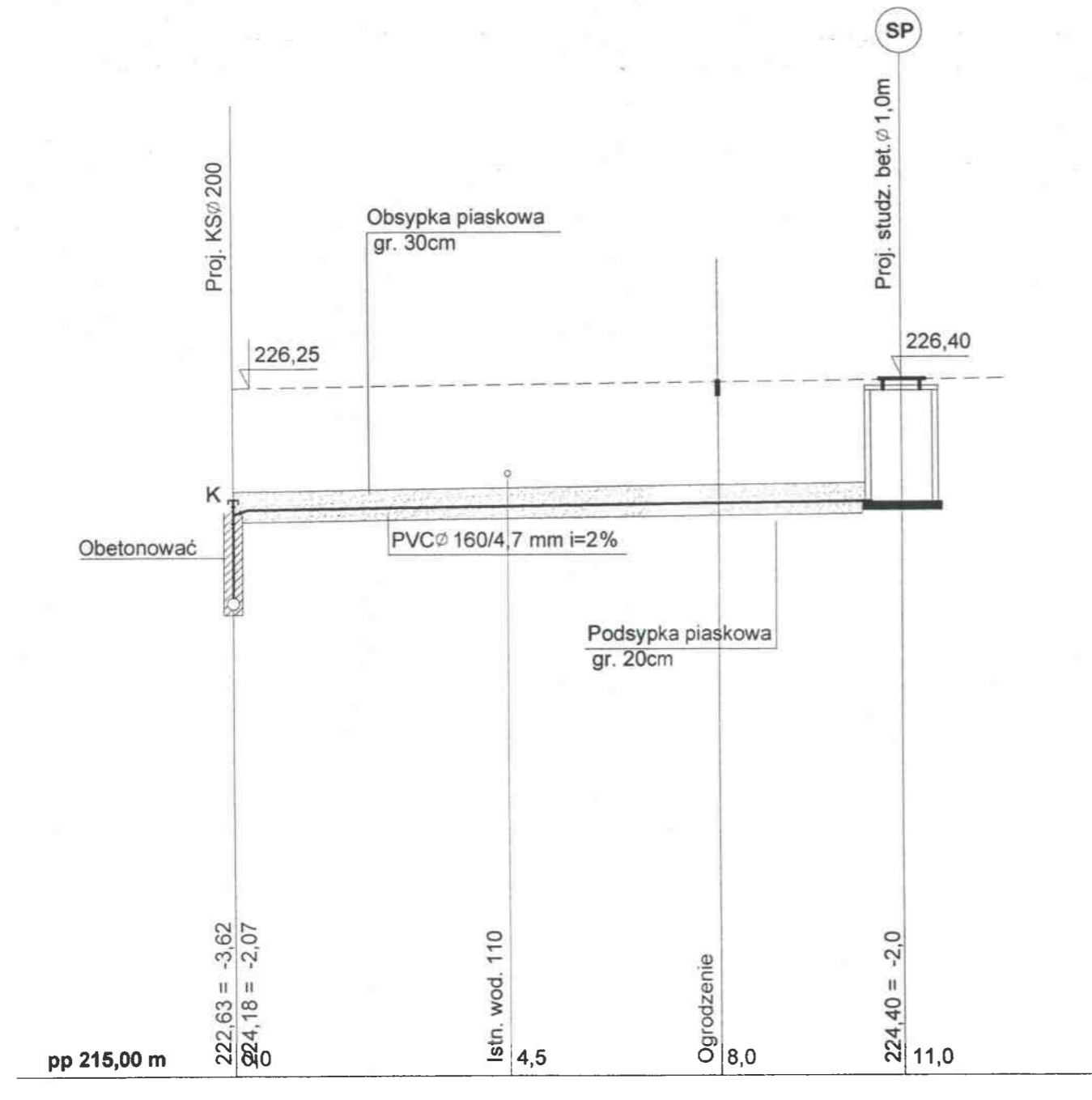
Jacków 20 - dz. nr 286 - MIROSLAW GIERS

### MIASTOPROJEKT CZĘSTOCHOWA

SPÓŁKA Z O. O. 42 - 200 CZĘSTOCHOWA, UL. SZYMANOWSKIEGO 15

ADRES OBIEKTU:	JACKÓW, BABY - GM. KRUSZYNA		
TREŚĆ:	BUDOWA KANALIZACJI SANITARNEJ GRAWITACYJNEJ I TŁOCZNEJ Z PRZYŁĄCZAMI PRZEPOMPOWNIAMI ŚCIEKÓW ORAZ PRZEJŚCIEM POD TORAMI KOLEJOWYMI		
NAZWA RYS:	PROFIL PODŁUŻNY PRZYŁĄCZA KANAŁU SANITARNEGO		
PROJEKTOWAŁ: specjalność:	tech. T. SZYMONIK INSTAL. SANIT.	PODPIS: <i>T. Szymonik</i>	NR UPRAWNIENI: UAN-7342/4/95
SPRAWDZIŁ: specjalność:	mgr inż. P. RAJCA INSTAL. SANIT.	PODPIS: <i>P. Rajca</i>	NR UPRAWNIENI: SLK/0283/PWOS/04
OPRACOWAŁ:	mgr inż. A. BIEL	PODPIS: <i>A. Biel</i>	NR UMOWY: 239/PW/2006
DATA OPRAC.	03.2007	SKALA:	1:100
			NR RYSUNKU <b>38</b>

## Profil podłużny przyłącza kanału sanitarnego 1:100

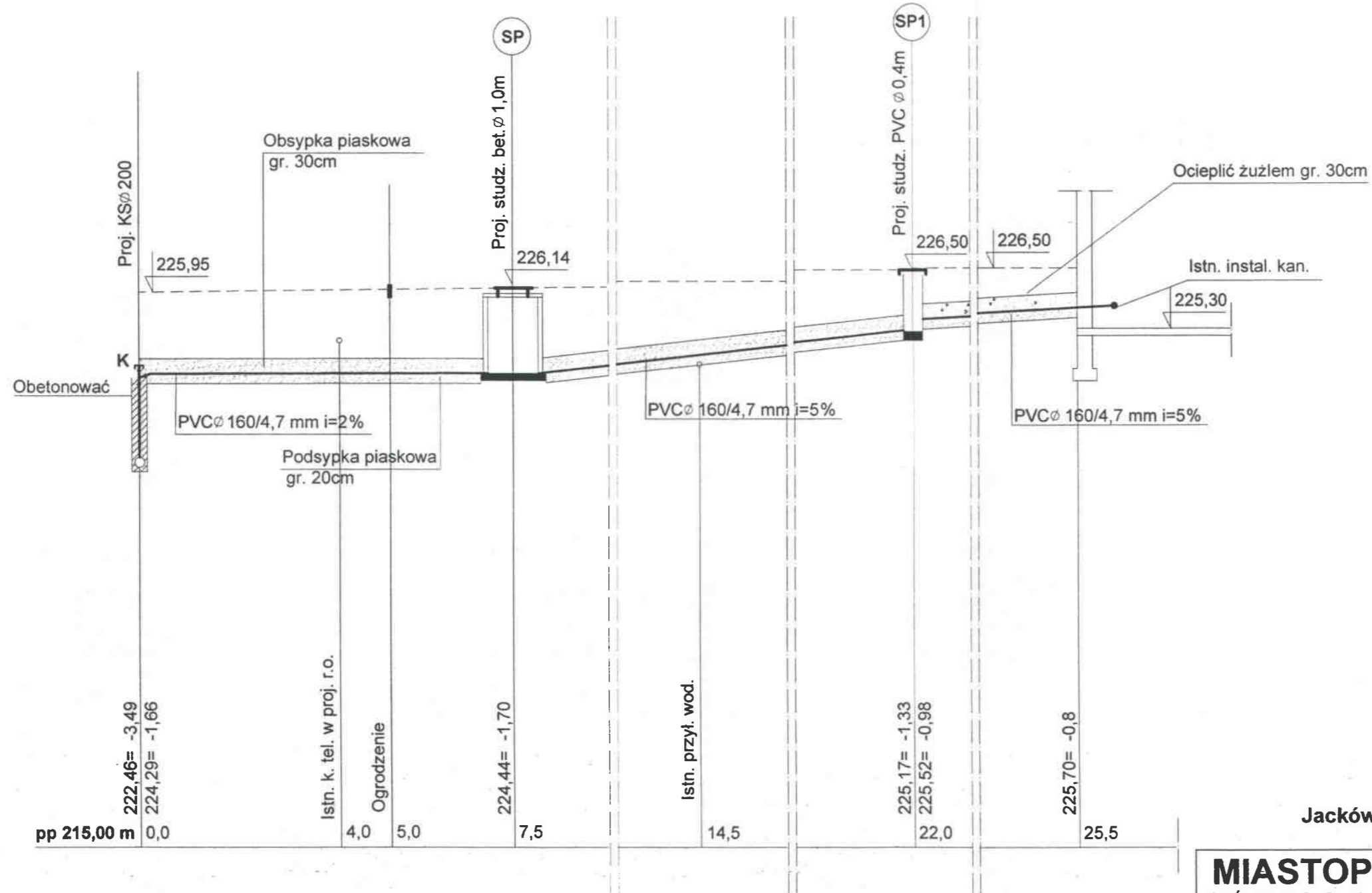


Jacków 21 - dz. nr 245/1 - JACEK PYTEL

### MIASTOPROJEKT CZĘSTOCHOWA SPÓŁKA Z O. O. 42 - 200 CZĘSTOCHOWA, UL. SZYMANOWSKIEGO 15

ADRES OBIEKTU:	JACKÓW, BABY - GM. KRUSZYNA		
TREŚĆ:	BUDOWA KANALIZACJI SANITARNEJ GRAWITACYJNEJ I TŁOCZNEJ Z PRZYŁĄCZAMI PRZEPOMPOWNIAMI ŚCIEKÓW ORAZ PRZEJŚCIEM POD TORAMI KOLEJOWYMI		
NAZWA RYS:	PROFIL PODŁUŻNY PRZYŁĄCZA KANAŁU SANITARNEGO		
PROJEKTOWAŁ: specjalność:	tech. T. SZYMONIK INSTAL. SANIT.	PODPIS:	NR UPRAWNIENIA: UAN-7342/4/95
SPRAWDZIŁ: specjalność:	mgr inż. P. RAJCA INSTAL. SANIT.	PODPIS:	NR UPRAWNIENIA: SLK/0283/PWOS/04
OPRACOWAŁ:	mgr inż. A. BIEL	PODPIS:	NR UMOWY: 239/PW/2006
DATA OPRAC.	03.2007	SKALA: 1:100	NR RYSUNKU <b>39</b>

## Profil podłużny przyłącza kanału sanitarnego 1:100

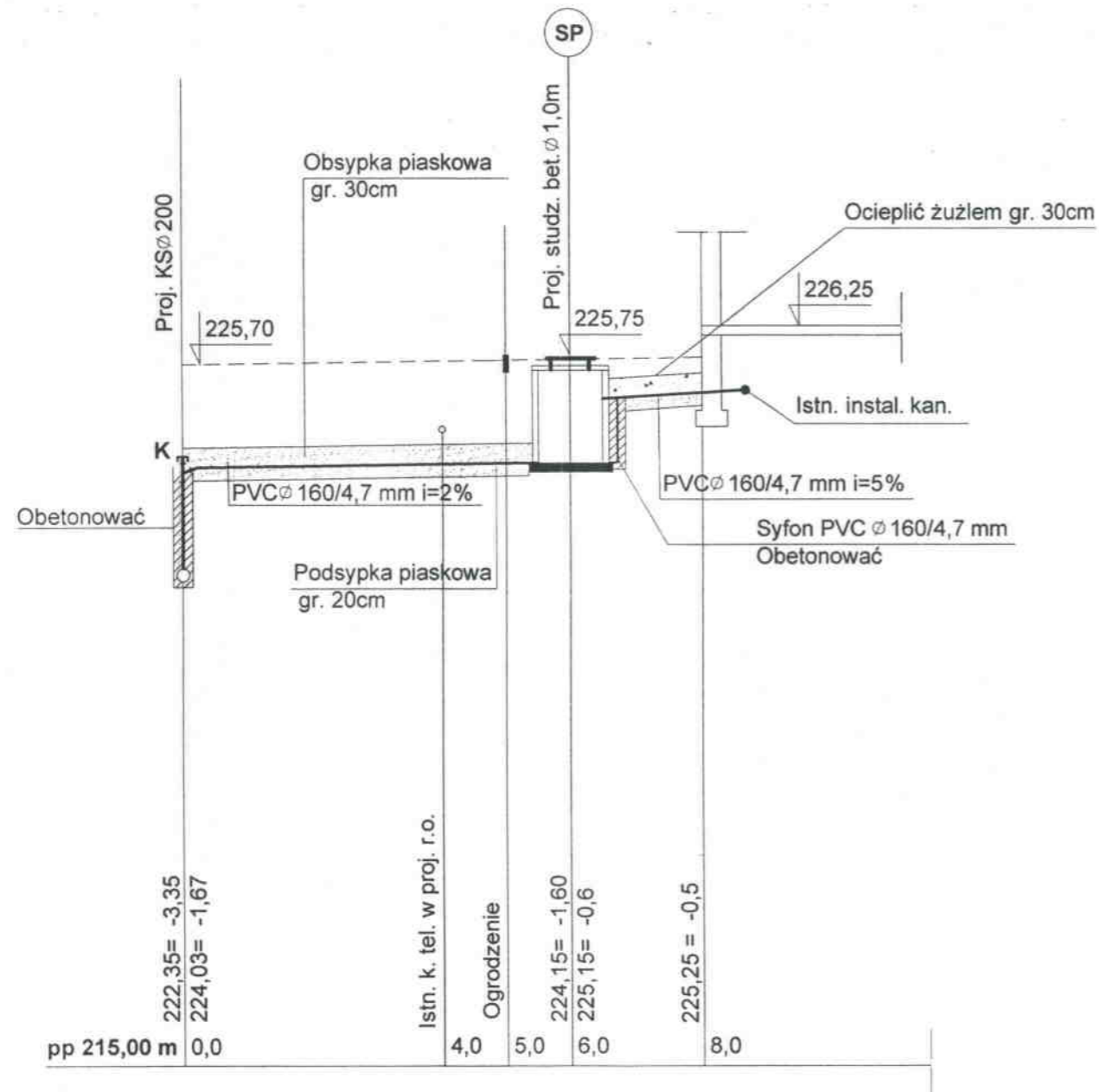


Jacków 22 - dz. nr 287/1 - EDWARD KOWALCZYK

### MIASTOPROJEKT CZĘSTOCHOWA SPÓŁKA Z O. O. 42 - 200 CZĘSTOCHOWA, UL. SZYMANOWSKIEGO 15

ADRES OBIEKTU:	JACKÓW, BABY - GM. KRUSZYNA		
TREŚĆ:	BUDOWA KANALIZACJI SANITARNEJ GRAWITACYJNEJ I TŁOCZNEJ Z PRZYŁĄCZAMI PRZEPOMPOWNIAMI ŚCIEKÓW ORAZ PRZEJŚCIEM POD TORAMI KOLEJOWYMI		
NAZWA RYS:	PROFIL PODŁUŻNY PRZYŁĄCZA KANAŁU SANITARNEGO		
PROJEKTOWAŁ: specjalność:	tech. T. SZYMONIK INSTAL. SANIT.	PODPIS: <i>T. Szymonik</i>	NR UPRAWNIENIA: UAN-7342/4/95
SPRAWDZIŁ: specjalność:	mgr inż. P. RAJCA INSTAL. SANIT.	PODPIS: <i>P. Rajca</i>	NR UPRAWNIENIA: SLK/0283/PWOS/04
OPRACOWAŁ:	mgr inż. A. BIEL	PODPIS: <i>A. Biel</i>	NR UMOWY: 239/PW/2008
DATA OPRAC.	03.2007	SKALA:	1:100
			NR RYSUNKU <b>40</b>

## Profil podłużny przyłącza kanału sanitarnego 1:100

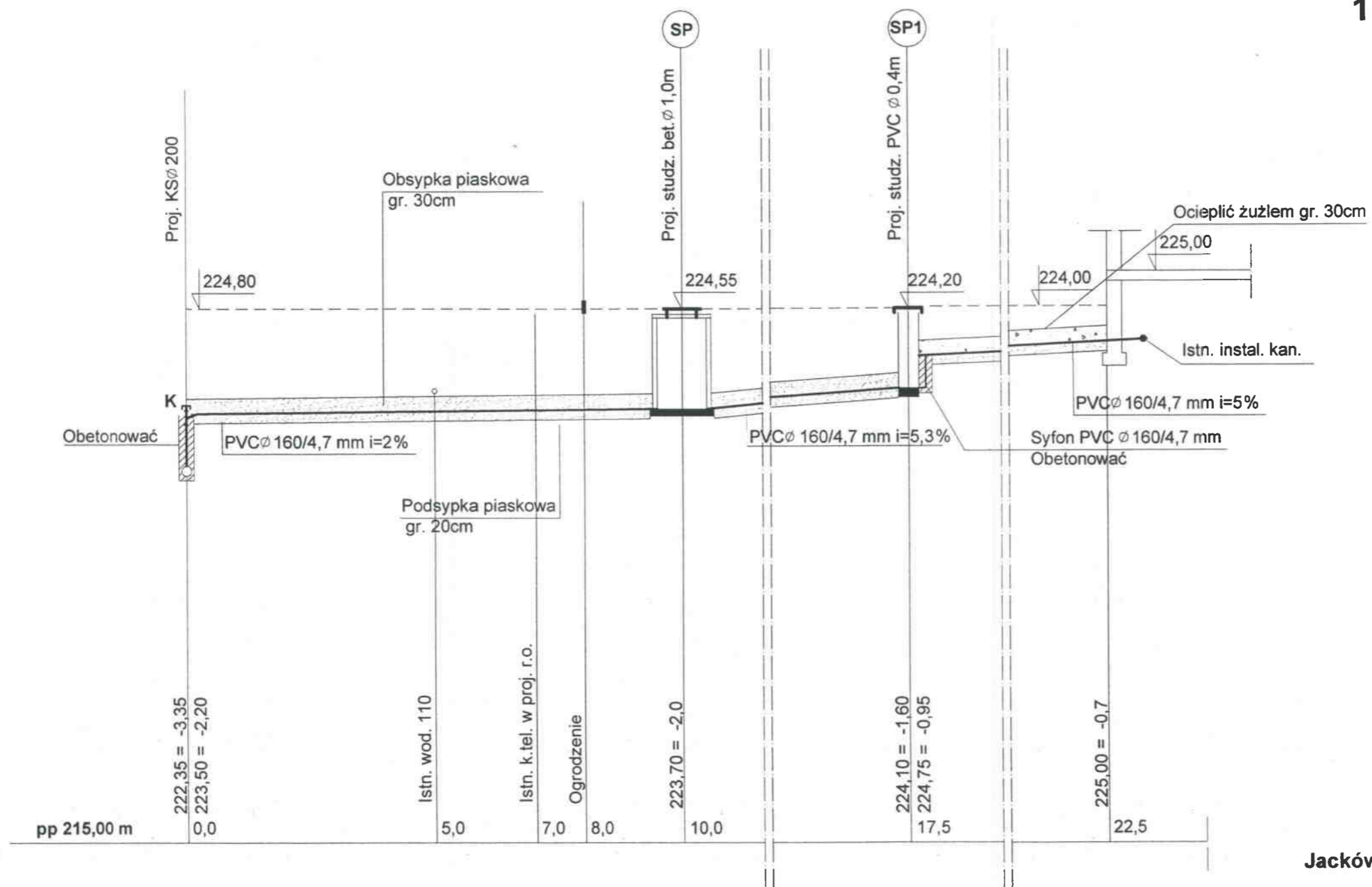


Jacków 24 - dz. nr 288 - TADEUSZ PYTEL

### MIASTOPROJEKT CZĘSTOCHOWA SPÓŁKA Z O. O. 42 - 200 CZĘSTOCHOWA, UL. SZYMANOWSKIEGO 15

ADRES OBIEKTU:	JACKÓW, BABY - GM. KRUSZYNA		
TREŚĆ:	BUDOWA KANALIZACJI SANITARNEJ GRAWITACYJNEJ I TŁOCZNEJ Z PRZYŁĄCZAMI PRZEPOMPOWNIAMI ŚCIEKÓW ORAZ PRZEJŚCIEM POD TORAMI KOLEJOWYMI		
NAZWA RYS:	PROFIL PODŁUŻNY PRZYŁĄCZA KANAŁU SANITARNEGO		
PROJEKTOWAŁ:	tech. T. SZYMONIK	PODPIS:	NR UPRAWNIENIA:
specjalność:	INSTAL. SANIT.	<i>[Signature]</i>	UAN-7342/4/95
SPRAWDZIŁ:	mgr inż. P. RAJCA	PODPIS:	NR UPRAWNIENIA:
specjalność:	INSTAL. SANIT.	<i>[Signature]</i>	SLK/0283/PWOS/04
OPRACOWAŁ:	mgr inż. A. BIEL	PODPIS:	NR UMOWY: 239/PW/2006
		<i>[Signature]</i>	NR RYSUNKU: 41
DATA OPRAC.	03.2007	SKALA:	1:100

## Profil podłużny przyłącza kanału sanitarnego 1:100



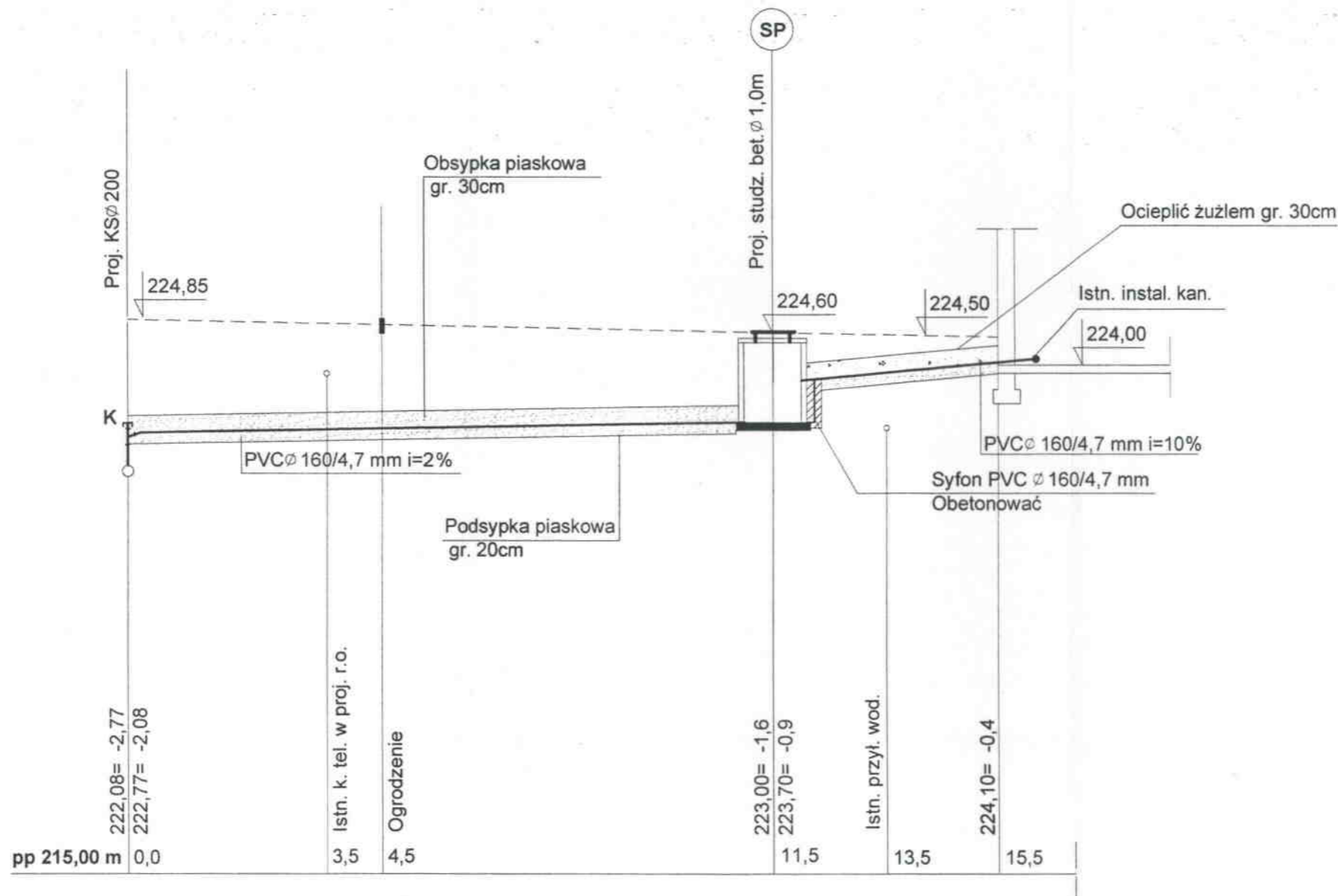
Jacków 25 - dz. nr 247 - MAREK SKRZYPCZAK

### MIASTOPROJEKT CZĘSTOCHOWA

SPÓŁKA Z O. O. 42 - 200 CZĘSTOCHOWA, UL. SZYMANOWSKIEGO 15

ADRES OBIEKTU:	JACKÓW, BABY - GM. KRUSZYNA		
TREŚĆ:	BUDOWA KANALIZACJI SANITARNEJ GRAWITACYJNEJ I TŁOCZNEJ Z PRZYŁĄCZAMI PRZEPOMPNIAMI ŚCIEKÓW ORAZ PRZEJŚCIEM POD TORAMI KOLEJOWYMI		
NAZWA RYS:	PROFIL PODŁUŻNY PRZYŁĄCZA KANAŁU SANITARNEGO		
PROJEKTOWAŁ: specjalność:	tech. T. SZYMONIK INSTAL. SANIT.	PODPIS: <i>[Signature]</i>	NR UPRAWNIEN: UAN-7342/4/95
SPRAWDZIŁ: specjalność:	mgr inż. P. RAJCA INSTAL. SANIT.	PODPIS: <i>[Signature]</i>	NR UPRAWNIEN: SLK/0283/PWOS/04
OPRACOWAŁ:	mgr inż. A. BIEL	PODPIS: <i>[Signature]</i>	NR UMOWY: 239/PW/2006
DATA OPRAC:	03.2007	SKALA:	1:100
			NR RYSUNKU <b>42</b>

## Profil podłużny przyłącza kanału sanitarnego 1:100



Jacków 28 - dz. nr 290, 291 - ROBERT SZUMIGRAJ

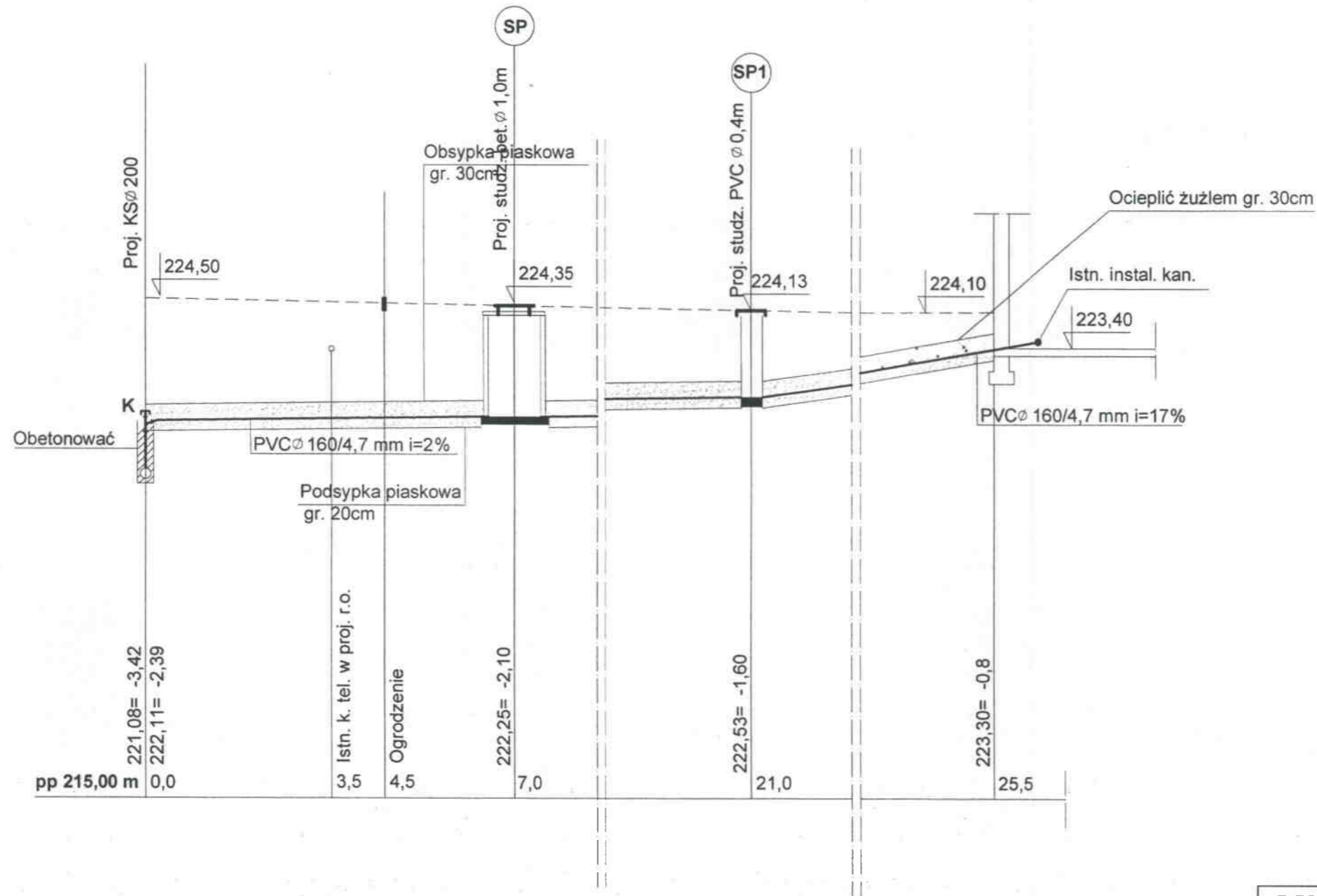
### MIASTOPROJEKT CZĘSTOCHOWA

SPÓŁKA Z O. O. 42 - 200 CZĘSTOCHOWA, UL. SZYMANOWSKIEGO 15

ADRES OBIEKTU:	JACKÓW, BABY - GM. KRUSZYNA		
TREŚĆ:	BUDOWA KANALIZACJI SANITARNEJ GRAWITACYJNEJ I TŁOCZNEJ Z PRZYŁĄCZAMI PRZEPOMPOWNIAMI ŚCIEKÓW ORAZ PRZEJŚCIEM POD TORAMI KOLEJOWYMI		
NAZWA RYS:	PROFIL PODŁUŻNY PRZYŁĄCZA KANAŁU SANITARNEGO		
PROJEKTOWAŁ: specjalność:	tech. T. SZYMONIK INSTAL. SANIT.	PODPIS: <i>Tu</i>	NR UPRAWNIENIA: UAN-7342/4/95
SPRAWDZIŁ: specjalność:	mgr inż. P. RAJCA INSTAL. SANIT.	PODPIS: <i>Pr</i>	NR UPRAWNIENIA: SLK/0283/PWOS/04
OPRACOWAŁ:	mgr inż. A. BIEL	PODPIS: <i>Bi</i>	NR UMOWY: 239/PW/2006
DATA OPRAC.	03.2007	SKALA:	1:100
			NR RYSUNKU <b>43</b>



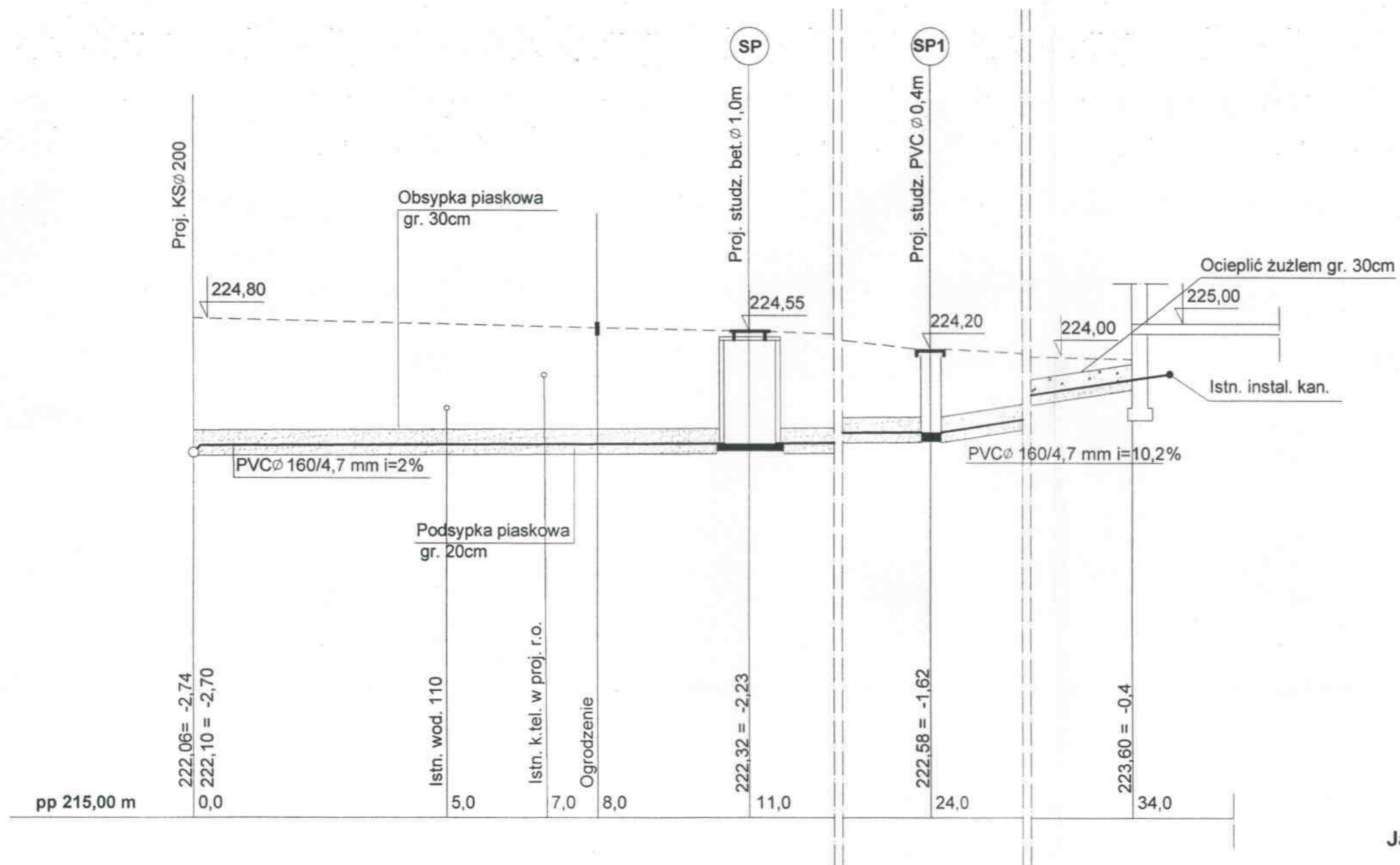
## Profil podłużny przyłącza kanału sanitarnego 1:100



Jacków 30 - dz. nr 292 - PAWEŁ LECIAK

<b>MIASTOPROJEKT CZĘSTOCHOWA</b>			
SPÓŁKA Z O. O. 42 - 200 CZĘSTOCHOWA, UL. SZYMANOWSKIEGO 15			
ADRES OBIEKTU:	JACKÓW, BABY - GM. KRUSZYNA		
TREŚĆ:	BUDOWA KANALIZACJI SANITARNEJ GRAWITACYJNEJ I TŁOCZNEJ Z PRZYŁĄCZAMI, PRZEPOMPOWNIAMI ŚCIEKÓW ORAZ PRZEJŚCIEM POD TORAMI KOLEJOWYMI		
NAZWA RYS:	PROFIL PODŁUŻNY PRZYŁĄCZA KANAŁU SANITARNEGO		
PROJEKTOWAŁ:	tech. T. SZYMONIK	PODPIS:	NR UPRAWNIENIA:
specjalność:	INSTAL. SANIT.	<i>[Signature]</i>	UAN-7342/4/95
SPRAWDZIŁ:	mgr inż. P. RAJCA	PODPIS:	NR UPRAWNIENIA:
specjalność:	INSTAL. SANIT.	<i>[Signature]</i>	SLK/0283/PWOS/04
OPRACOWAŁ:	mgr inż. A. BIEL	PODPIS:	NR UMÓWY:
		<i>[Signature]</i>	239/PW/2006
DATA OPRAC:	03.2007	SKALA:	1:100
			NR RYSUNKU <b>44</b>

## Profil podłużny przyłącza kanału sanitarnego 1:100

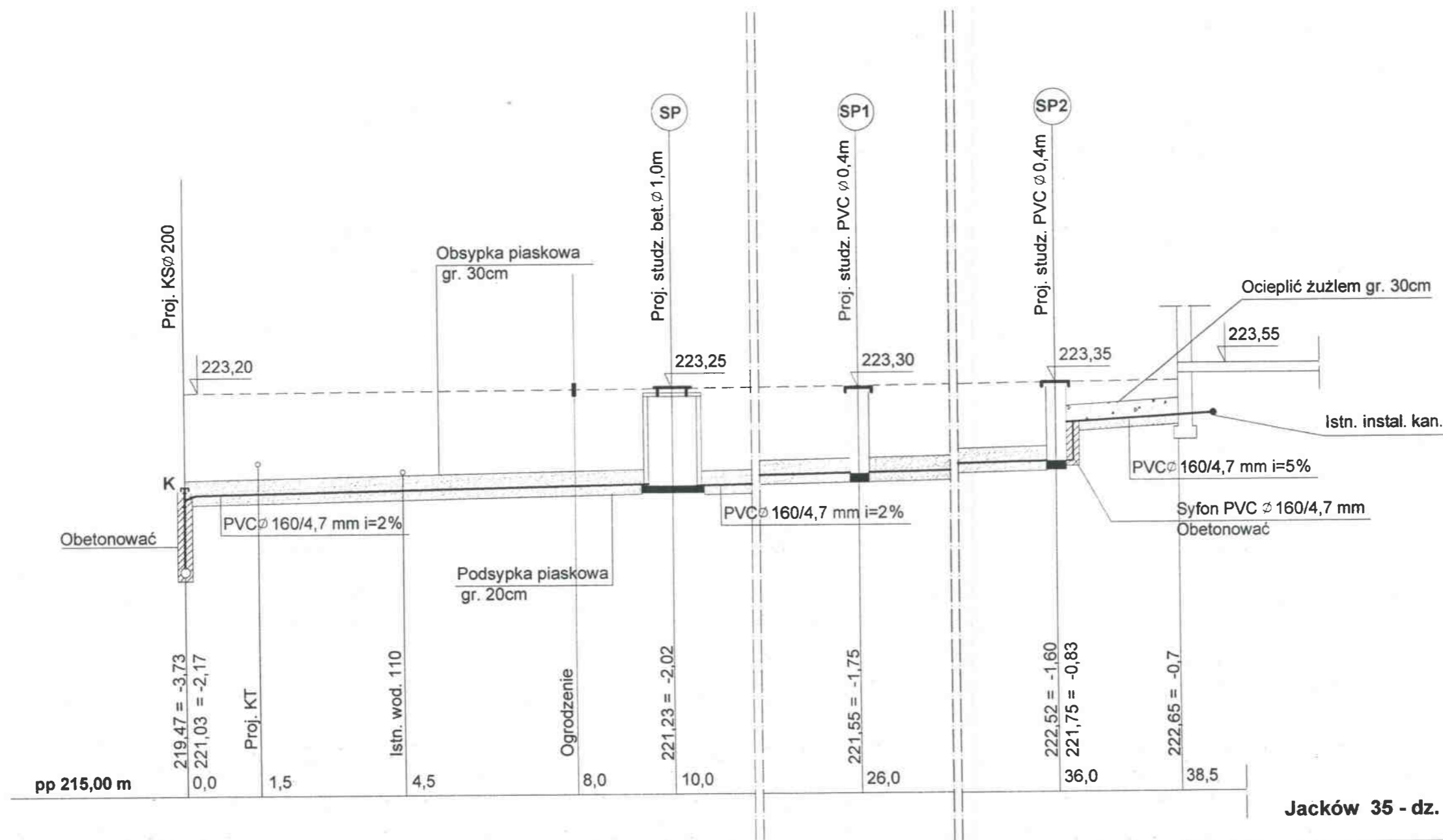


Jacków 31 - dz. nr 251 - MICHAŁ KRZAK

### MIASTOPROJEKT CZĘSTOCHOWA SPÓŁKA Z O. O. 42 - 200 CZĘSTOCHOWA, UL. SZYMANOWSKIEGO 15

ADRES OBIEKTU:	JACKÓW, BABY - GM. KRUSZYNA		
TREŚĆ:	BUDOWA KANALIZACJI SANITARNEJ GRAWITACYJNEJ I TŁOCZNEJ Z PRZYŁĄCZAMI, PRZEPOMPOWNIAMI ŚCIEKÓW ORAZ PRZEJŚCIEM POD TORAMI KOLEJOWYMI		
NAZWA RYS:	PROFIL PODŁUŻNY PRZYŁĄCZA KANAŁU SANITARNEGO		
PROJEKTOWAŁ:	tech. T. SZYMONIK	PODPIS:	NR UPRAWNIENIA:
specjalność:	INSTAL. SANIT.	<i>[Signature]</i>	UAN-7342/4/95
SPRAWDZIŁ:	mgr inż. P. RAJCA	PODPIS:	NR UPRAWNIENIA:
specjalność:	INSTAL. SANIT.	<i>[Signature]</i>	SLK/0283/PWOS/04
OPRACOWAŁ:	mgr inż. A. BIEL	PODPIS:	NR UMOWY:
		<i>[Signature]</i>	239/PW/2006
DATA OPRAC.	03.2007	SKALA:	1:100
			NR RYSUNKU
			45

## Profil podłużny przyłącza kanału sanitarnego 1:100



Jacków 35 - dz. nr 255 - JAN ŁAPETA

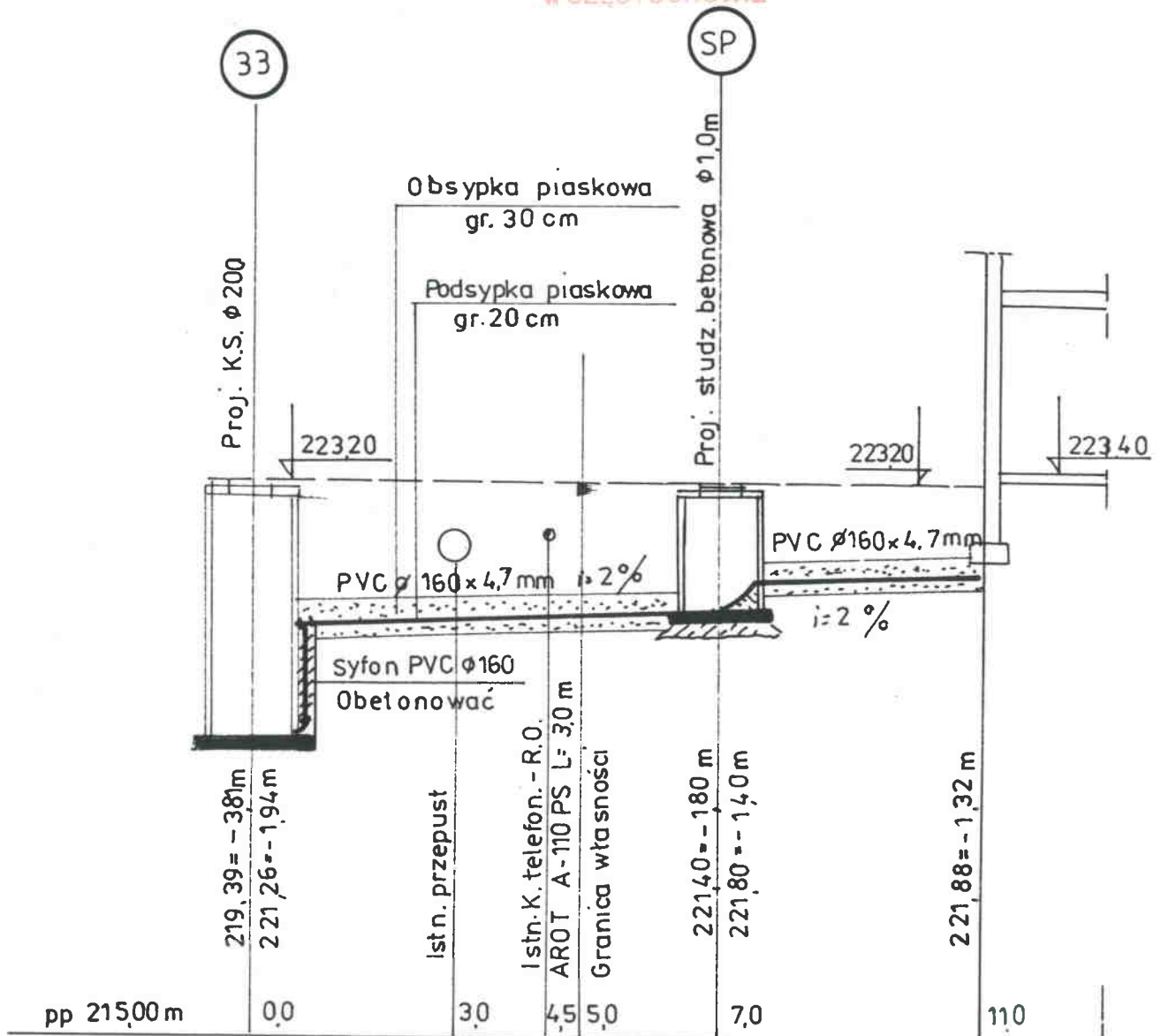
### MIASTOPROJEKT CZĘSTOCHOWA

SPÓŁKA Z O. O. 42 - 200 CZĘSTOCHOWA, UL. SZYMANOWSKIEGO 15

ADRES OBIEKTU:	JACKÓW, BABY - GM. KRUSZYNA		
TREŚĆ:	BUDOWA KANALIZACJI SANITARNEJ GRAWITACYJNEJ I TŁOCZNEJ Z PRZYŁĄCZAMI, PRZEPOMPOWNIAMI ŚCIEKÓW ORAZ PRZEJŚCIEM POD TORAMI KOLEJOWYMI		
NAZWA RYS:	PROFIL PODŁUŻNY PRZYŁĄCZA KANAŁU SANITARNEGO		
PROJEKTOWAŁ: specjalność:	tech. T. SZYMONIK INSTAL. SANIT.	PODPIS: <i>T. Szymonik</i>	NR UPRAWNIENIA: UAN-7342/4/95
SPRAWDZIŁ: specjalność:	mgr inż. P. RAJCA INSTAL. SANIT.	PODPIS: <i>P. Rajca</i>	NR UPRAWNIENIA: SLK/0283/PWOS/04
OPRACOWAŁ:	mgr inż. A. BIEL	PODPIS: <i>A. Biel</i>	NR UMOWY: 239/PW/2006
DATA OPRAC.	03.2007	SKALA:	1:100
			NR RYSUNKU <b>46</b>

# Profil podłużny przyłącza kanału sanitarnego 1:100

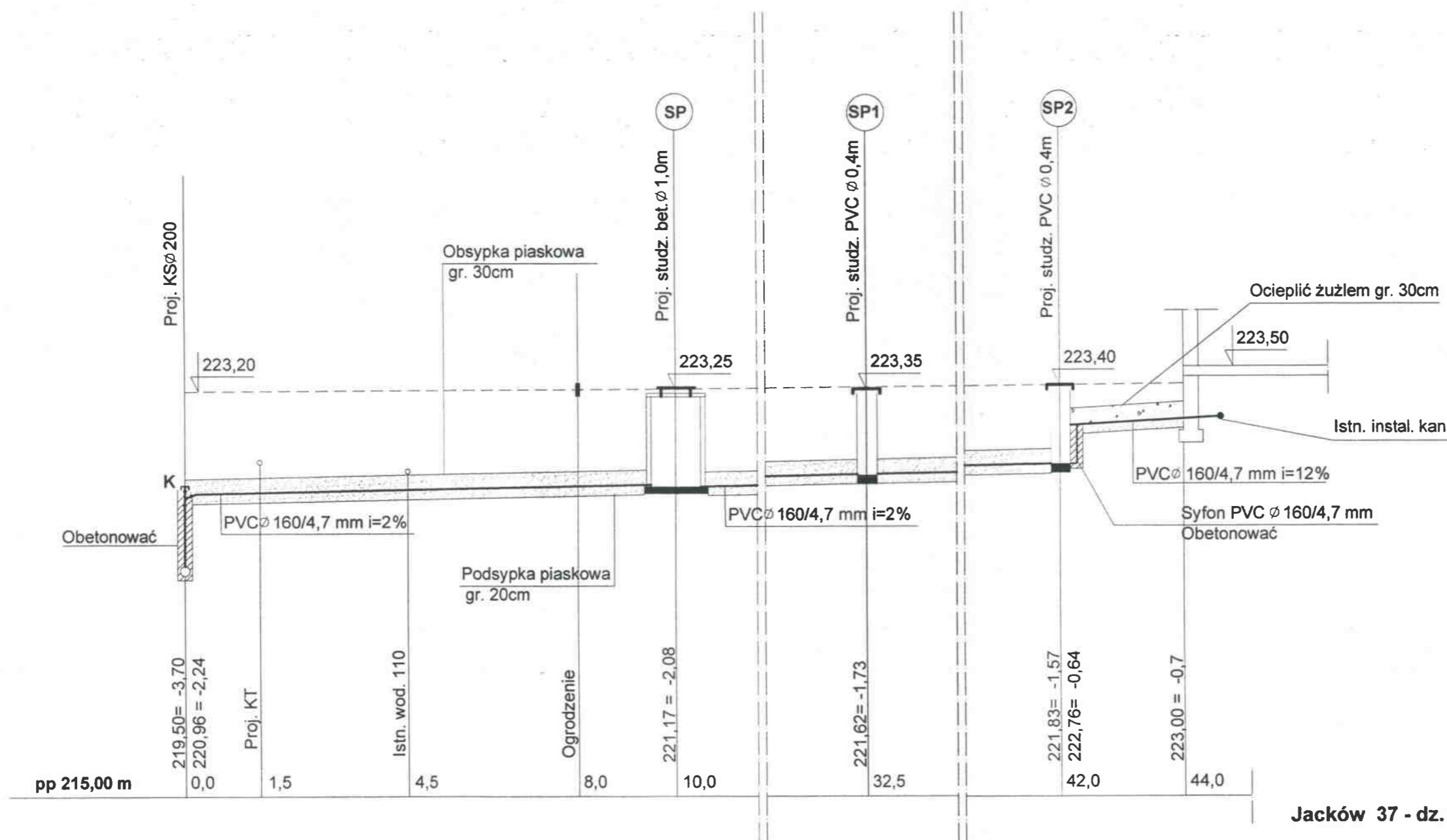
STAROSTWO POWIATOWE  
W CZĘSTOCHOWIE



Właściciel: Stanisław Kurzacz  
Jacków, Bud.nr 36 dz.295

<b>MIASTOPROJEKT CZĘSTOCHOWA</b>			
SPÓŁKA Z O. O. 42 - 200 CZĘSTOCHOWA, UL. SZYMANOWSKIEGO 15			
ADRES OBIEKTU:	JACKÓW, BABY- GM. KRUSZYNA		
TRESC:	BUDOWA KANALIZACJI SANITARNEJ GRAWITACYJNEJ I TŁOCZNEJ Z PRZYŁĄCZAMI, PRZEPOMPNIAMI ŚCIEKÓW ORAZ PRZEJŚCIEM POD TORAMI KOLEJOWYMI		
NAZWA RYS:	PROFIL PODŁUŻNY PRZYŁĄCZA KANAŁU SANITARNEGO		
PROJEKTOWAŁ: specjalność:	tech. T. SZYMONIK INSTAL. SANIT.	PODPIS: 	NR UPRAWNIENI: UAN-7342/4/95
SPRAWDZIŁ: specjalność:	mgr inż. P. RAJCA INSTAL. SANIT.	PODPIS: 	NR UPRAWNIENI: SLK/0283/PWOS/04
OPRACOWAŁ:	mgr inż. A. BIEL	PODPIS: 	NR UMOWY: 239/PWI/2006
DATA OPRAC.	03.2007	SKALA:	1:100
			NR RYSUNKU <b>47</b>

## Profil podłużny przyłącza kanału sanitarnego 1:100



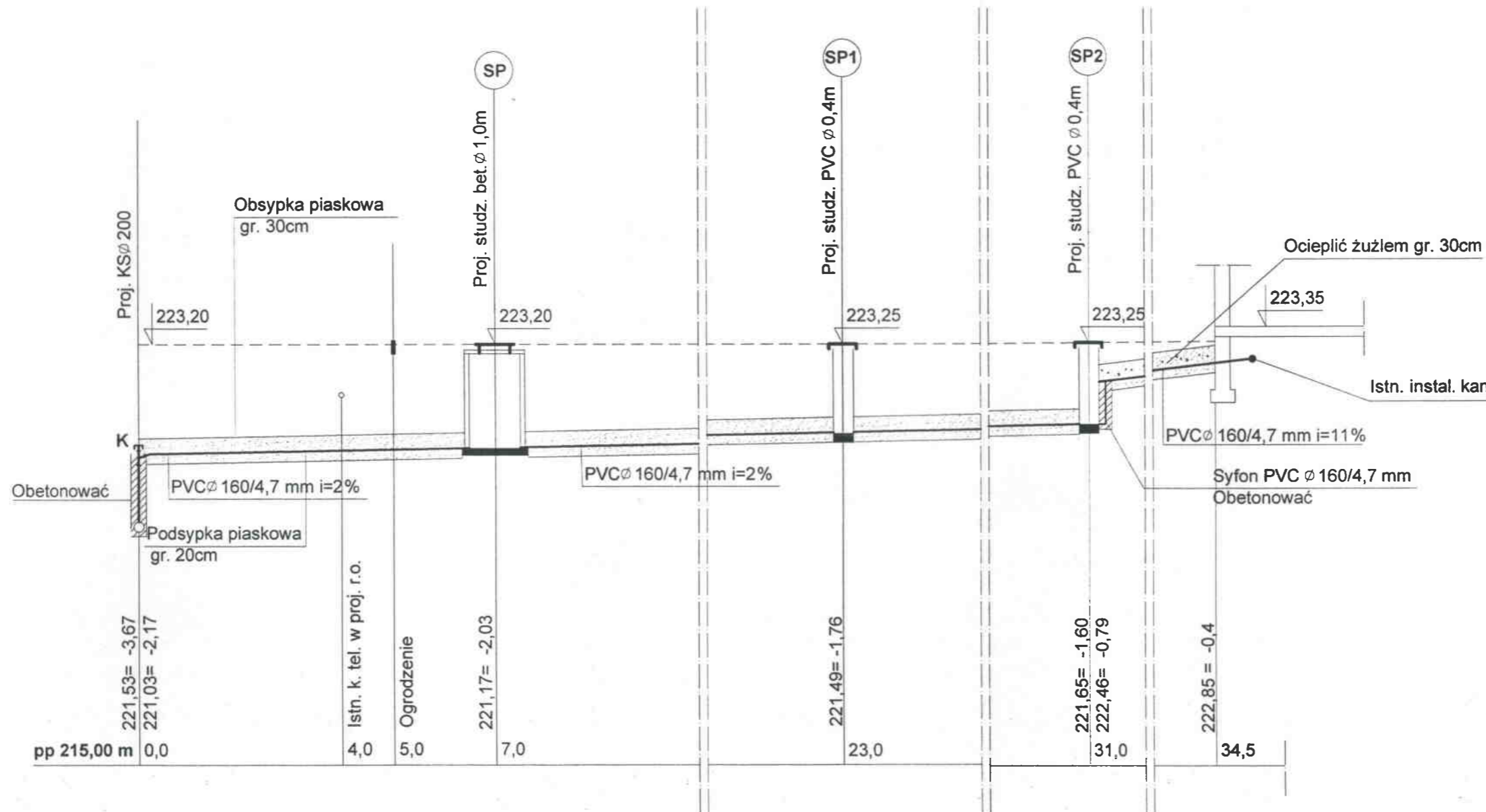
Jacków 37 - dz. nr 256/1 - TADEUSZ ŁAPETA

### MIASTOPROJEKT CZĘSTOCHOWA

SPÓŁKA Z O. O. 42 - 200 CZĘSTOCHOWA, UL. SZYMANOWSKIEGO 15

ADRES OBIEKTU:	JACKÓW, BABY - GM. KRUSZYNA		
TREŚĆ:	BUDOWA KANALIZACJI SANITARNEJ GRAWITACYJNEJ I TŁOCZNEJ Z PRZYŁĄCZAMI, PRZEPOMPOWNIAMI ŚCIEKÓW ORAZ PRZEJŚCIEM POD TORAMI KOLEJOWYMI		
NAZWA RYS:	PROFIL PODŁUŻNY PRZYŁĄCZA KANAŁU SANITARNEGO		
PROJEKTOWAŁ:	tech. T. SZYMONIK	PODPIS:	NR UPRAWNIEN:
specjalność:	INSTAL. SANIT.		UAN-7342/4/95
SPRAWDZIŁ:	mgr inż. P. RAJCA	PODPIS:	NR UPRAWNIEN:
specjalność:	INSTAL. SANIT.		SLK/0283/PWOS/04
OPRACOWAŁ:	mgr inż. A. BIEL	PODPIS:	NR UMOWY:
			239/PW/2006
DATA OPRAC.	03.2007	SKALA:	1:100
			NR RYSUNKU
			48

## Profil podłużny przyłącza kanału sanitarnego 1:100



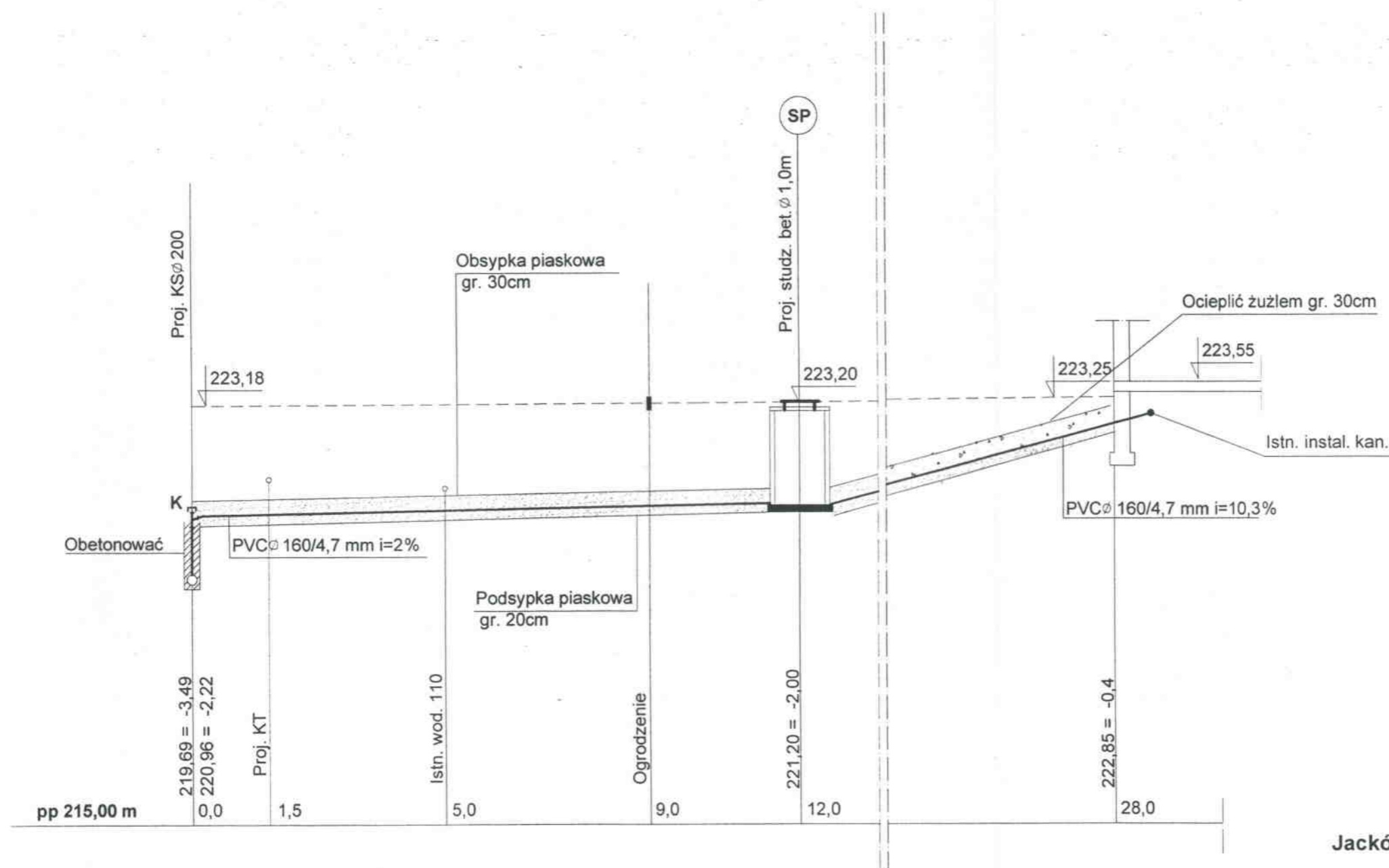
Jacków 38 - dz. nr 296 - ELŻBIETA NOWICKA

### MIASTOPROJEKT CZĘSTOCHOWA

SPÓŁKA Z O. O. 42 - 200 CZĘSTOCHOWA, UL. SZYMANOWSKIEGO 15

ADRES OBIEKTU:	JACKÓW, BABY - GM. KRUSZYNA		
TREŚĆ:	BUDOWA KANALIZACJI SANITARNEJ GRAWITACYJNEJ I TŁOCZNEJ Z PRZYŁĄCZAMI, PRZEPOMPOWNIAMI ŚCIEKÓW ORAZ PRZEJŚCIEM POD TORAMI KOLEJOWYMI		
NAZWA RYS:	PROFIL PODŁUŻNY PRZYŁĄCZA KANAŁU SANITARNEGO		
PROJEKTOWAŁ: specjalność:	tech. T. SZYMONIK INSTAL. SANIT.	PODPIS: <i>T. Szymonik</i>	NR UPRAWNIEN: UAN-7342/4/95
SPRAWDZIŁ: specjalność:	mgr inż. P. RAJCA INSTAL. SANIT.	PODPIS: <i>P. Rajca</i>	NR UPRAWNIEN: SLK/0283/PWOS/04
OPRACOWAŁ:	mgr inż. A. BIEL	PODPIS: <i>A. Biel</i>	NR UMOWY: 239/PW/2006
DATA OPRAC.	03.2007	SKALA:	1:100
			NR RYSUNKU <b>49</b>

## Profil podłużny przyłącza kanału sanitarnego 1:100



Jacków 39 - dz. nr 257 - KRZYSZTOF WRZALIK

### MIASTOPROJEKT CZĘSTOCHOWA

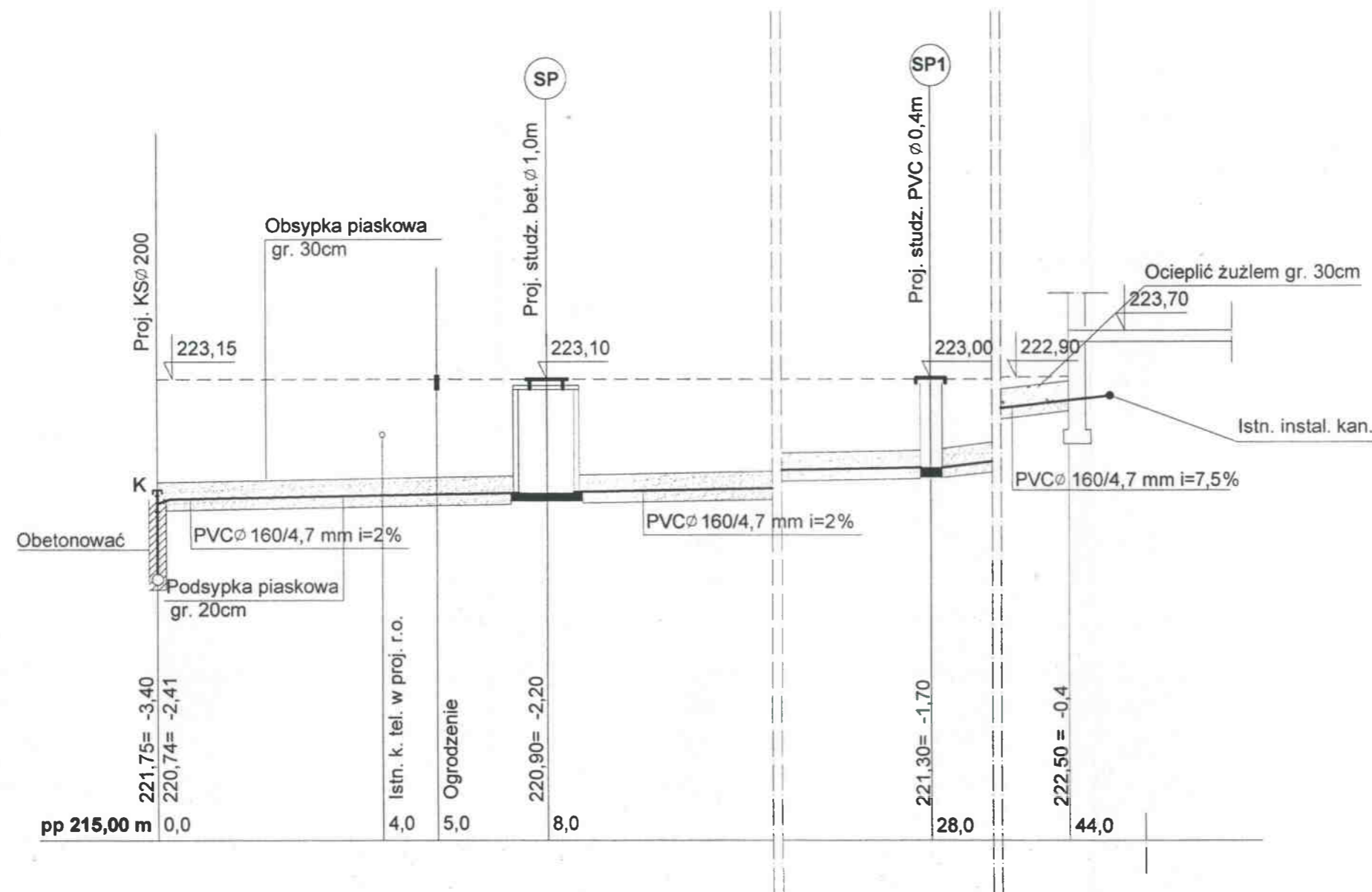
SPÓŁKA Z O. O. 42 - 200 CZĘSTOCHOWA, UL. SZYMANOWSKIEGO 15

ADRES OBIEKTU: JACKÓW, BABY - GM. KRUSZYNA  
TREŚĆ: BUDOWA KANALIZACJI SANITARNEJ GRAWITACYJNEJ I TŁOCZNEJ Z PRZYŁĄCZAMI, PRZEPOMPOWNIAMI ŚCIEKÓW ORAZ PRZEJŚCIEM POD TORAMI KOLEJOWYMI

NAZWA RYS: PROFIL PODŁUŻNY PRZYŁĄCZA KANAŁU SANITARNEGO

PROJEKTOWAŁ: specjalność:	tech. T. SZYMONIK INSTAL. SANIT.	PODPIS:	NR UPRAWNIEŃ: UAN-7342/4/95
SPRAWDZIŁ: specjalność:	mgr inż. P. RAJCA INSTAL. SANIT.	PODPIS:	NR UPRAWNIEŃ: SLK/0283/PWOS/04
OPRACOWAŁ:	mgr inż. A. BIEL	PODPIS:	NR UMOWY: 239/PW2006
DATA OPRAC. 03.2007	SKALA: 1:100		NR RYSUNKU <b>50</b>

## Profil podłużny przyłącza kanału sanitarnego 1:100



Jacków 40 - dz. nr 297 - RYSZARD ADAMCZYK

### MIASTOPROJEKT CZĘSTOCHOWA

SPÓŁKA Z O. O. 42 - 200 CZĘSTOCHOWA, UL. SZYMANOWSKIEGO 15

ADRES OBIEKTU: JACKÓW, BABY - GM. KRUSZYNA

TREŚĆ: BUDOWA KANALIZACJI SANITARNEJ GRAWITACYJNEJ I TŁOCZNEJ Z PRZYŁĄCZAMI, PRZEPOMPOWNIAMI ŚCIEKÓW ORAZ PRZEJŚCIEM POD TORAMI KOLEJOWYMI

NAZWA RYSU: PROFIL PODŁUŻNY PRZYŁĄCZA KANAŁU SANITARNEGO

PROJEKTOWAŁ: specjalność:	tech. T. SZYMONIK INSTAL. SANIT.	PODPIS: <i>T. Szymonik</i>	NR UPRAWNIENIA: UAN-7342/4/95
SPRAWDZIŁ: specjalność:	mgr inż. P. RAJCA INSTAL. SANIT.	PODPIS: <i>P. Rajca</i>	NR UPRAWNIENIA: SLK/0283/PWOS/04
OPRACOWAŁ:	mgr inż. A. BIEL	PODPIS: <i>A. Biel</i>	NR UMOWY: 239/PW/2006 -
DATA OPRAC.	03.2007	SKALA: 1:100	NR RYSUNKU <b>51</b>